



# Policía Nacional de Colombia

## Modelo de Gestión del Talento Humano

**Teniente Coronel RIGOBERTO ACEVEDO MORA**  
**Jefe de Planeación Dirección de Talento Humano**





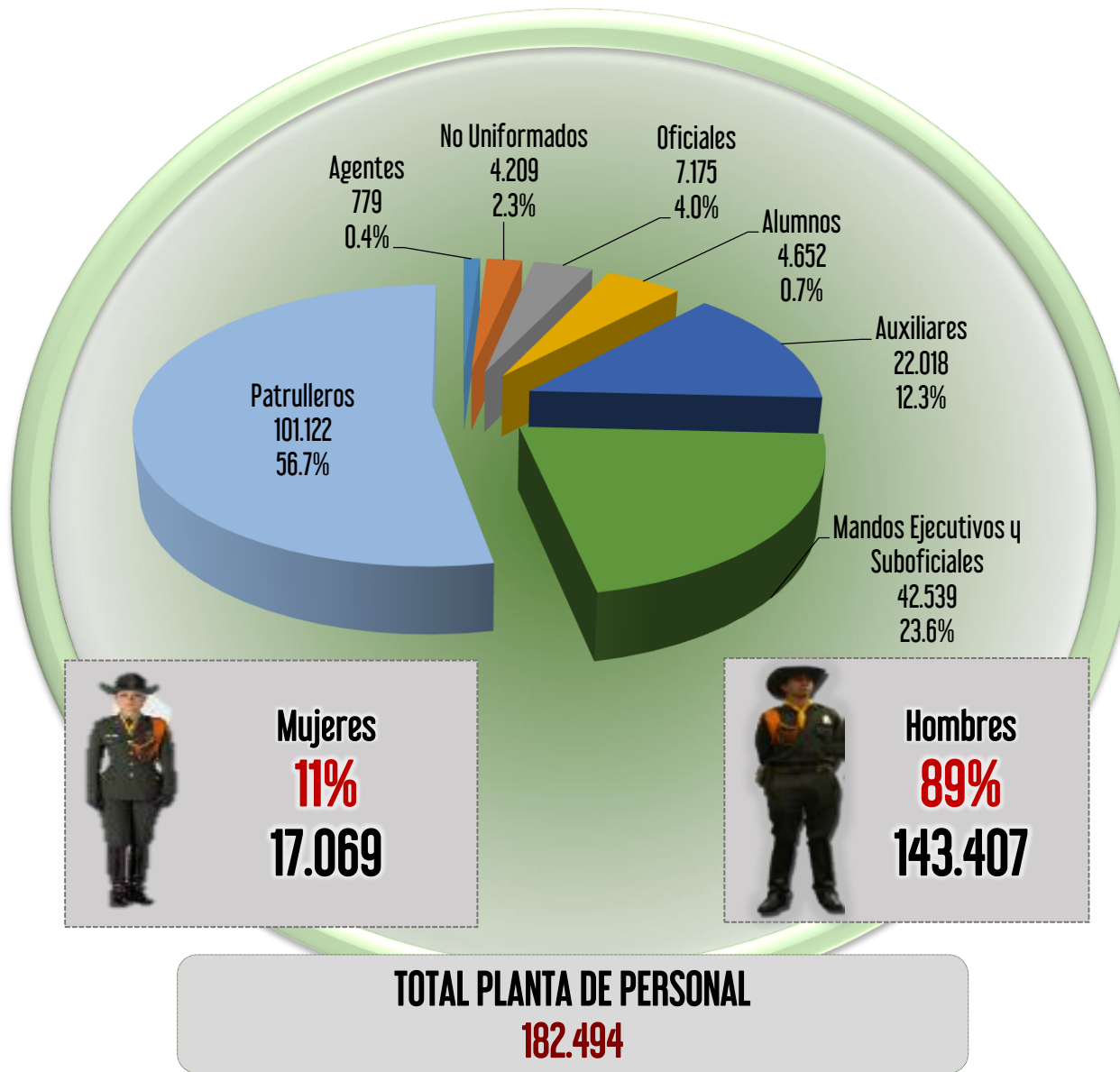
# Planta de personal Policía Nacional de Colombia

OFICIALES	
General	1
Mayor General	9
Brigadier General	24
Coronel	224
Teniente Coronel	504
Mayor	989
Capitán	1.706
Teniente	1.909
Subteniente	1.809
<b>SUBTOTAL</b>	<b>7.175</b>

NIVEL EJECUTIVO	
Comisario	238
Subcomisario	761
Intendente Jefe	3.273
Intendente	19.284
Subintendente	18.752
<b>SUBTOTAL</b>	<b>42.308</b>

PATRULLEROS	
Patrulleros	<b>101.122</b>

AUXILIARES	
De Policía	10.554
Bachilleres	11.464
<b>SUBTOTAL</b>	<b>22.018</b>



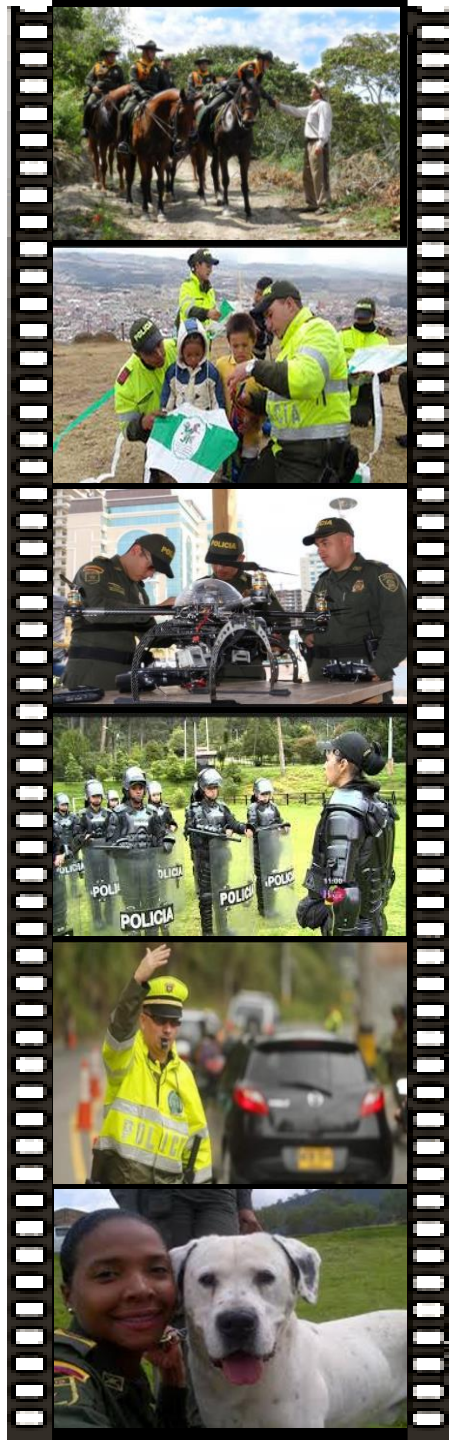
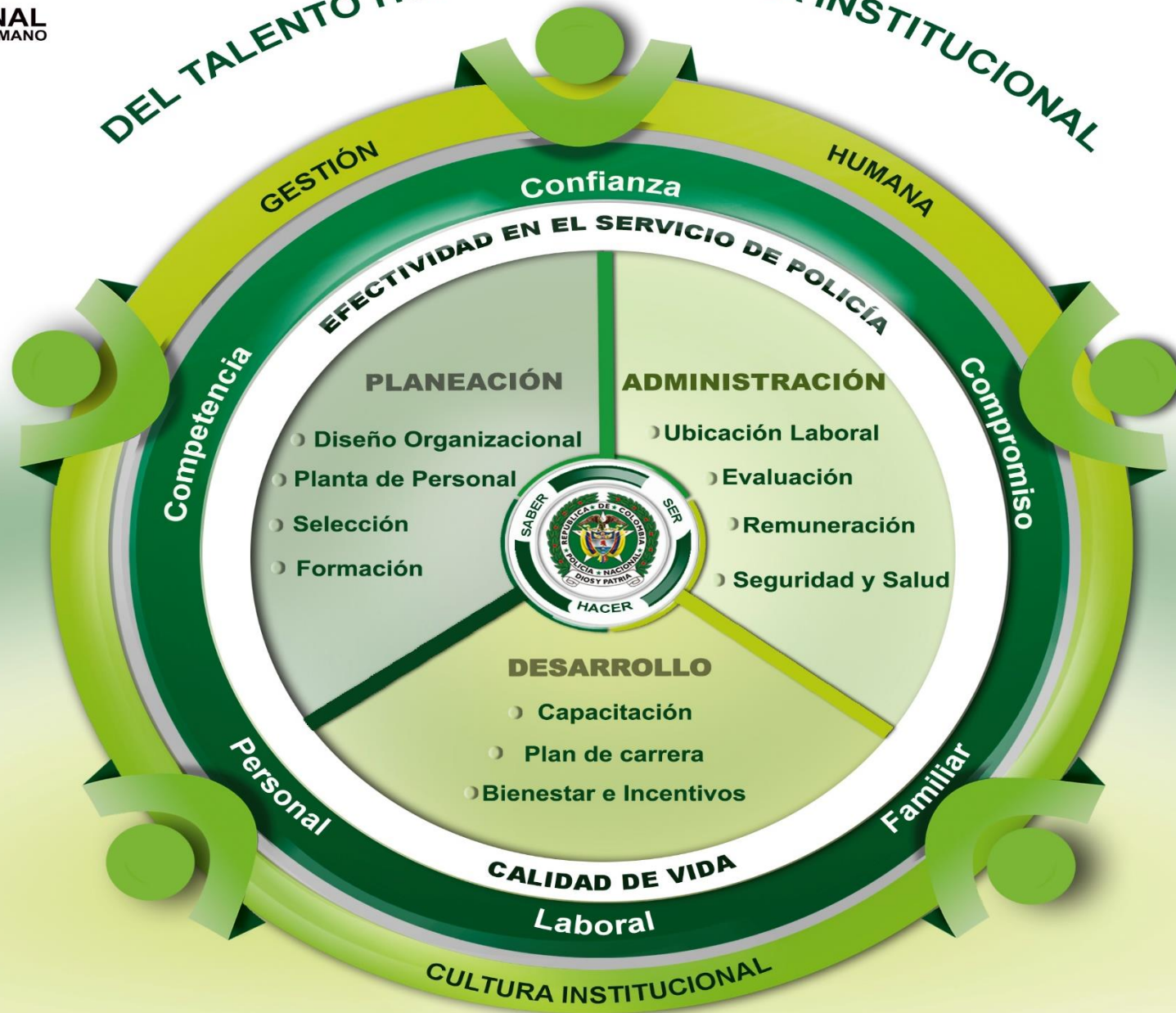
SUBOFICIALES	
Sargento Mayor	124
Sargento Primero	101
Sargento Viceprimero	6
Sargento Segundo	0
Cabo Primero	0
Cabo Segundo	0
<b>SUBTOTAL</b>	<b>231</b>

ALUMNOS	
Alféreces	358
Cadetes	365
Alumnos N.E	3.929
<b>SUBTOTAL</b>	<b>4.652</b>

PERSONAL NO UNIFORMADO	
Asesores	124
Profesionales	846
Orientadores	557
Técnicos	887
Auxiliares	1.795
<b>SUBTOTAL</b>	<b>4.209</b>

AGENTES	
Agente Profesional	<b>779</b>

# MODELO DE GESTIÓN DEL TALENTO HUMANO Y CULTURA INSTITUCIONAL





# Modelo de Gestión del Talento Humano – Competencias genéricas







# Modelo de Gestión del Talento Humano – Competencias genéricas

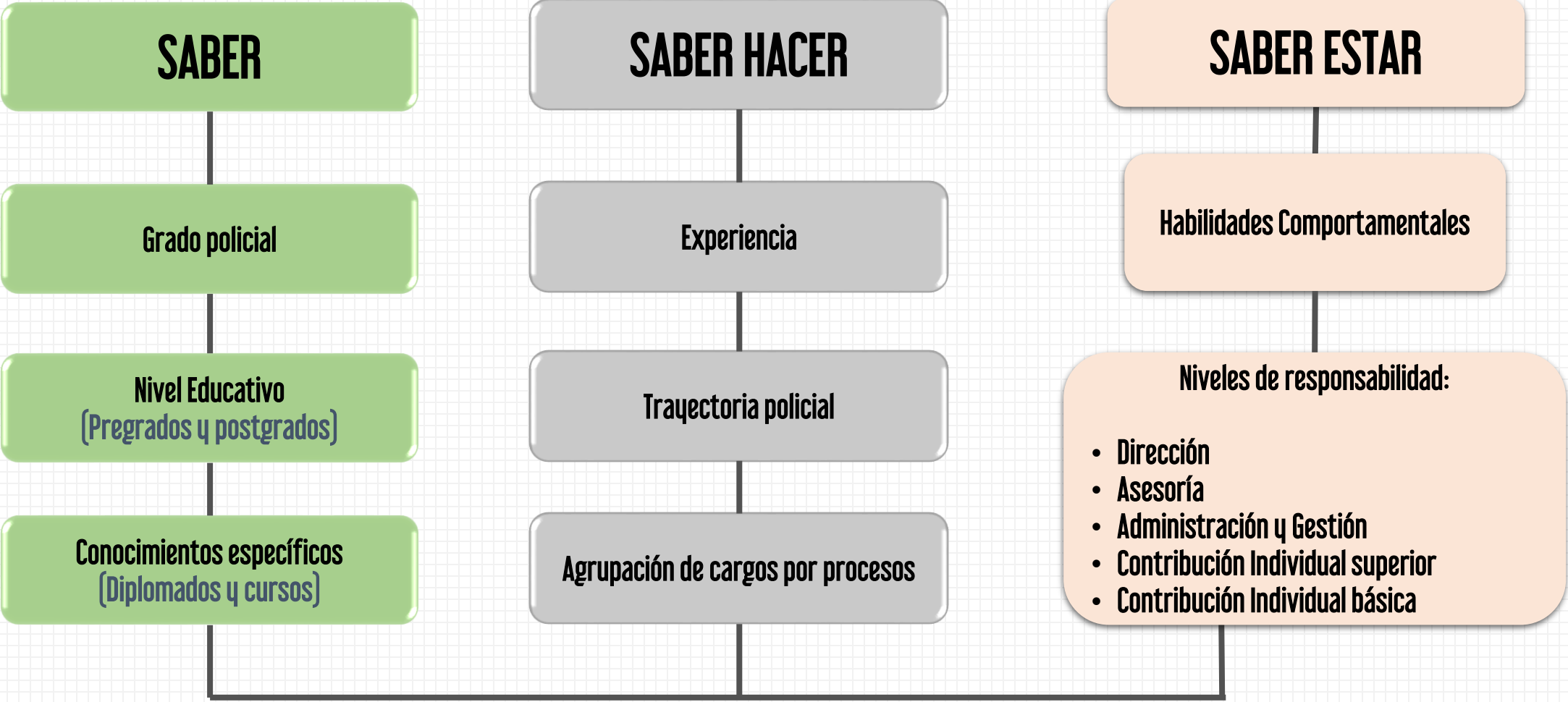
**LIDERAZGO:** Capacidad de orientar y dirigir acertadamente equipos de trabajo y/o grupos sociales, para lograr objetivos comunes.

Comportamientos asociados:

- Establece objetivos claros y ambiciosos para diseñar y aplicar estrategias novedosas.
- Planifica las tareas y delega responsabilidades teniendo en cuenta las competencias de las personas.
- Obtiene la colaboración de los integrantes del equipo de trabajo y el mejoramiento de su desempeño.
- Motiva e incentiva el desempeño de su equipo de trabajo reconociendo sus resultados.
- Ejerce el mando y la dirección de manera efectiva, logrando que las órdenes sean cumplidas y controlando su ejecución.



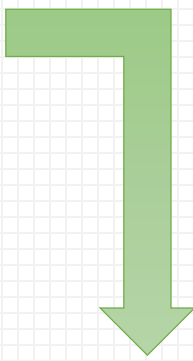
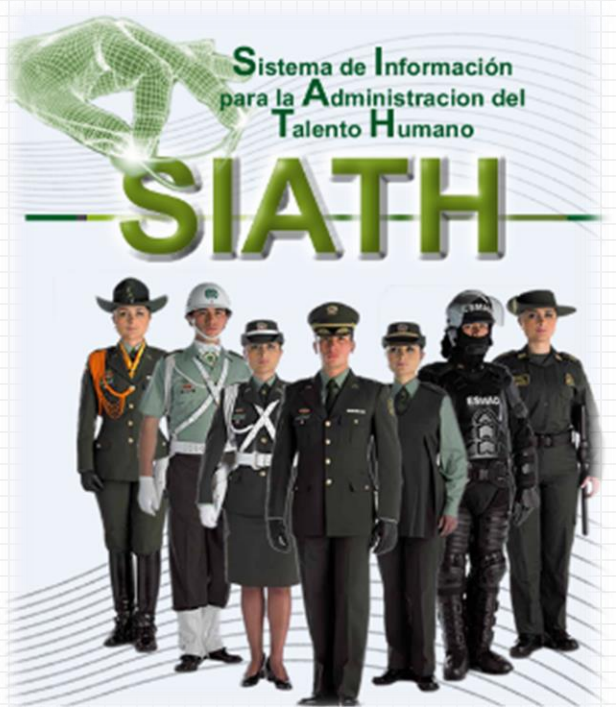
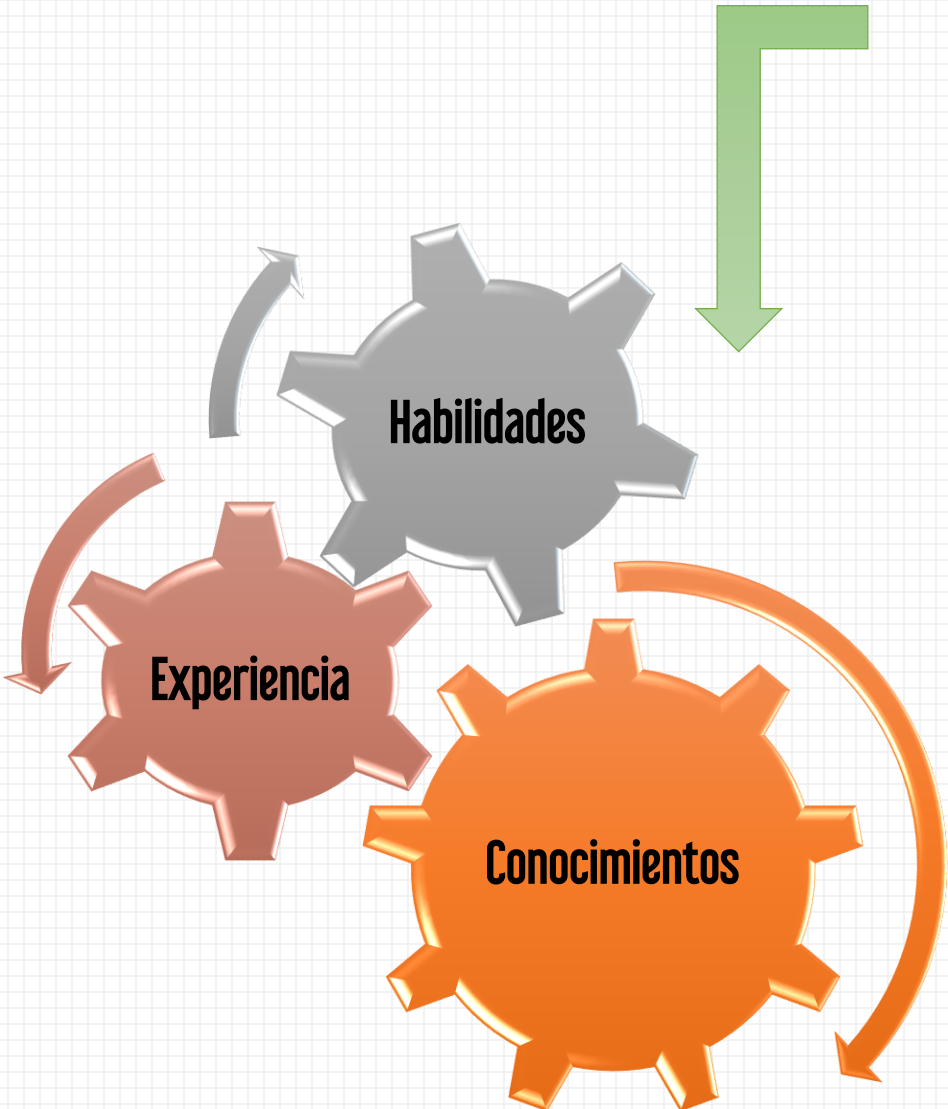
# Modelo de Gestión del Talento Humano – Competencias específicas



*Evaluación automática a través del SIATH*

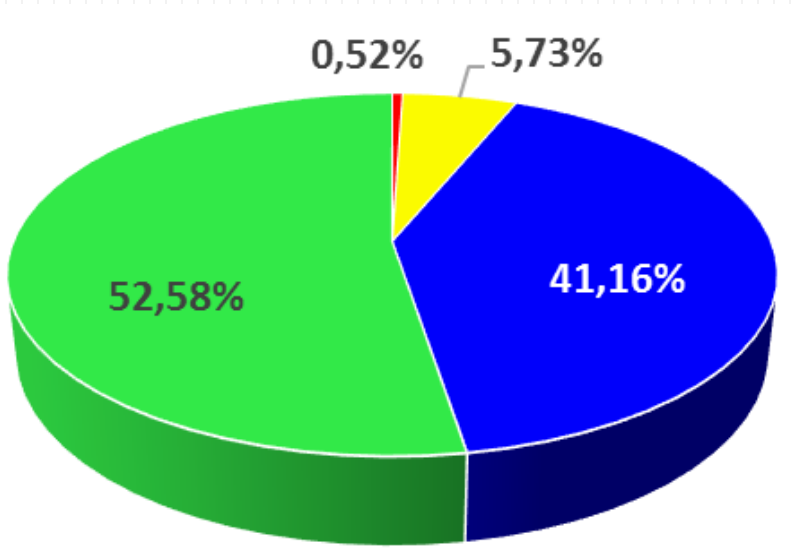


# Modelo de Gestión del Talento Humano – Competencias específicas



Ajuste al perfil del cargo

- DEBILIDAD
- AVANCE
- AJUSTADO
- FORTALEZA





# Agrupación de cargos por niveles de responsabilidad

## Categoría oficial

Oficiales  
Generales  
Coroneles

Coronel  
Teniente  
Coronel  
Mayor  
Capitán  
Teniente  
Subteniente

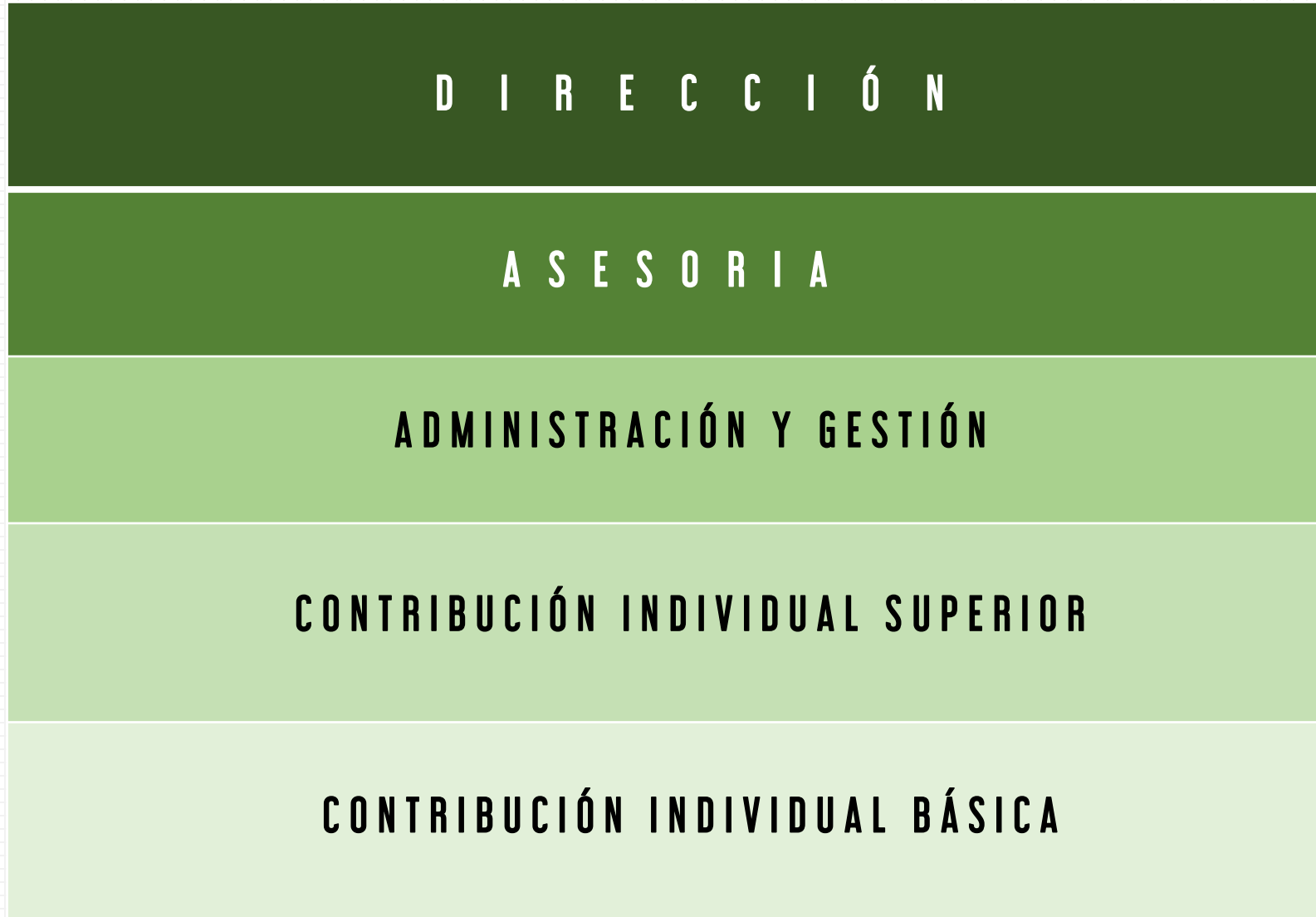
Capitán  
Teniente  
Subteniente

## Categoría Suboficial y Nivel Ejecutivo

Comisario  
Subcomisario  
Intendente Jefe  
Intendente  
Subintendente

Intendente Jefe  
Intendente  
Subintendente  
Patrullero

Patrullero







# Estrategias de efectividad de acuerdo con niveles de responsabilidad

## Dirección

- Tomar decisiones estratégicas
- Establecer prioridades
- Establecer metas de impacto institucional
- Asegurar logros
- Establecer políticas de su ámbito de influencia
- Optimizar el uso de los recursos
- Educar con ejemplo

## Asesoría

- Orientar la toma de decisiones
- Proponer cambios organizacionales
- Pensar sistémicamente
- Pensar prospectivamente
- Emitir valoraciones con objetividad
- Actualizarse continuamente en marcos de referencia

## Administración y Gestión

- Elaborar planes para el cumplimiento de metas
- Dar aseguramiento al logro de las metas
- Identificar el potencial del personal
- Practicar liderazgo situacional
- Revisar y ajustar informes para uso ejecutivo
- Propender por un clima de entusiasmo

## Contribución Individual Superior

- Actualizar su conocimiento continuamente
- Integración Información
- Validar los procedimientos
- Elaborar informes con base científica
- Comunicarse convincentemente

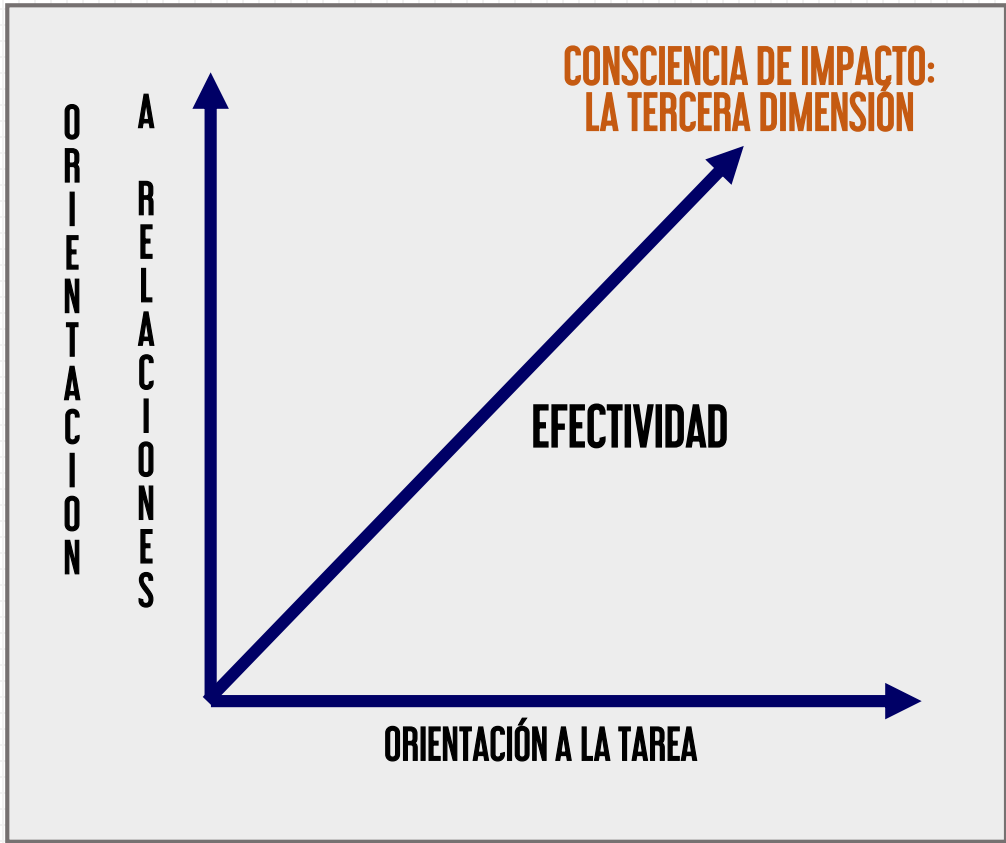
## Contribución Individual Básica

- Seguir Procedimientos
- Seguir tiempos límites
- Realizar análisis de causas
- Manejar la información con discreción
- Ejercer comunicación asertiva



# Evaluación de habilidades comportamentales (gerenciales y operativas)

## BASE CONCEPTUAL DEL MODELO DE LIDERAZGO

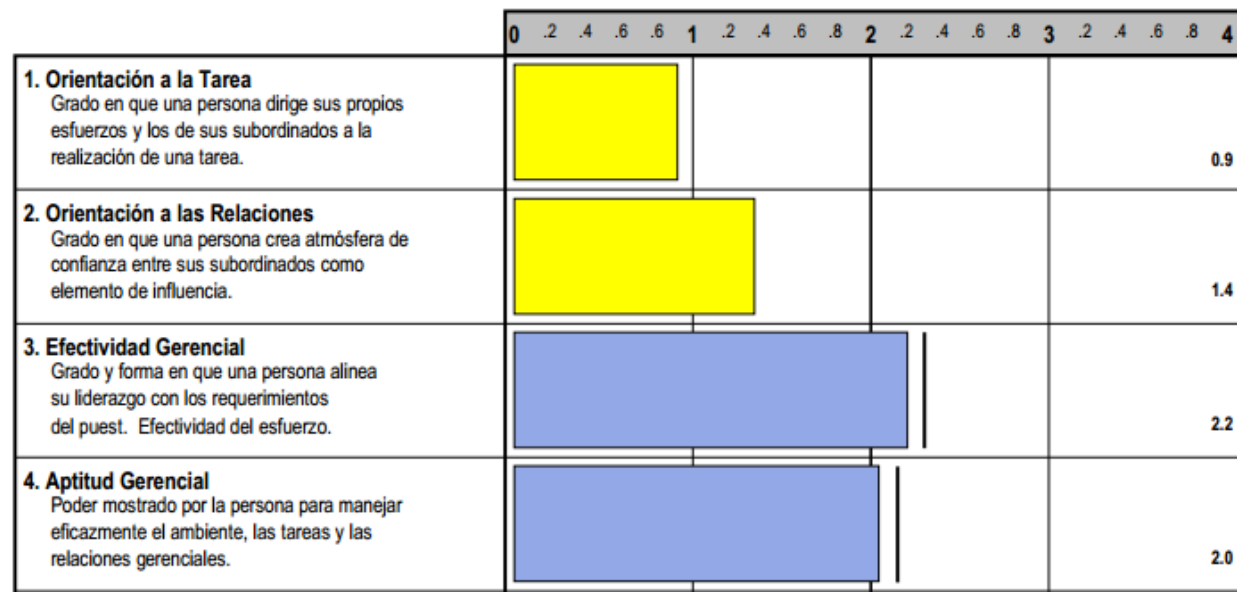
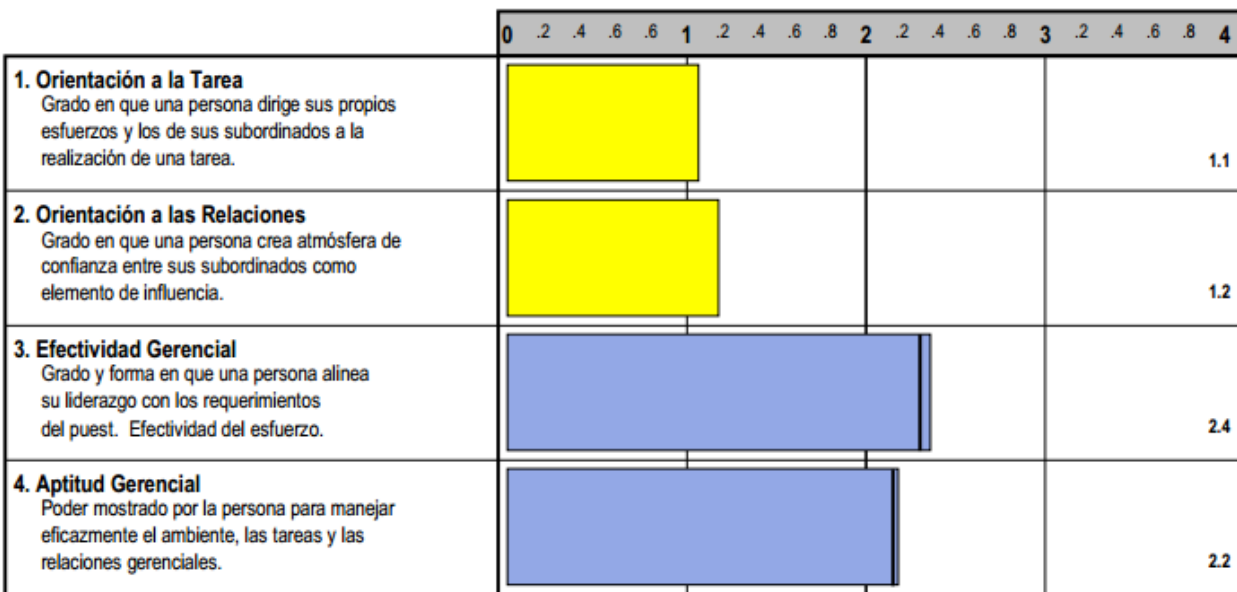




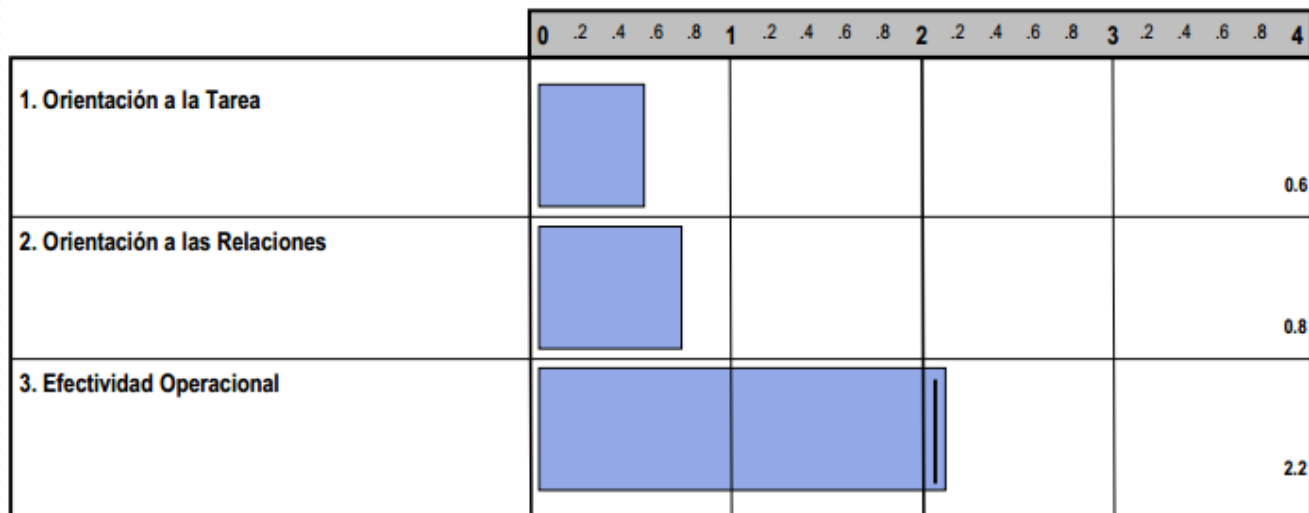
# Evaluación de habilidades comportamentales (gerenciales y operativas)

## Oficiales (7,220)

## Mandos ejecutivos y Suboficiales (42,628)



## Patrulleros (97,439)







# Gracias

**DIRECCIÓN DE TALENTO HUMANO**

Carrera 59 No. 26 - 21 CAN

PBX: 5159000 - 5159031 5159309

[ditah.jefat@policia.gov.co](mailto:ditah.jefat@policia.gov.co)